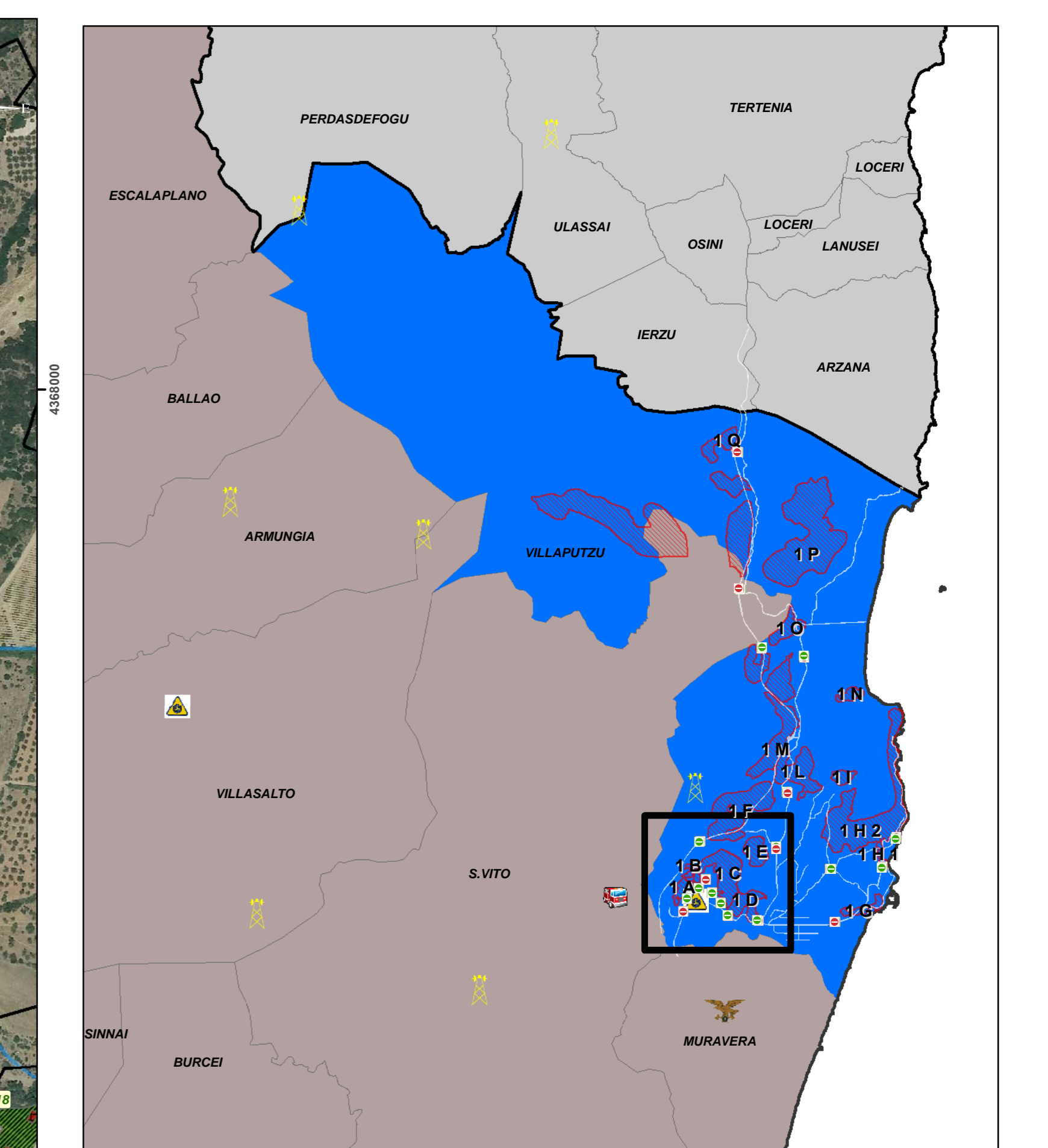


TABELLA ESPLICATIVA ALLEGATA ALLA TAVOLA 3c

Codice	Descrizione	Coordinate	Coordinate	Coordinate	Coordinate
E	N	Latitudine	Longitudine		
1A	Area Verde	448201.000	435600.000	39° 20' 20.00" N	12° 21' 10.00" E
1B	Area Verde	448201.000	435600.000	39° 20' 20.00" N	12° 21' 10.00" E
1C	Area Verde	448201.000	435600.000	39° 20' 20.00" N	12° 21' 10.00" E
1D	Area Verde	448201.000	435600.000	39° 20' 20.00" N	12° 21' 10.00" E
1E	Area Verde	448201.000	435600.000	39° 20' 20.00" N	12° 21' 10.00" E
1F	Area Verde	448201.000	435600.000	39° 20' 20.00" N	12° 21' 10.00" E

Codice	Descrizione	Coordinate	Coordinate	Coordinate	Coordinate
E	N	Latitudine	Longitudine		
1A	Area Verde	448201.000	435600.000	39° 20' 20.00" N	12° 21' 10.00" E
1B	Area Verde	448201.000	435600.000	39° 20' 20.00" N	12° 21' 10.00" E
1C	Area Verde	448201.000	435600.000	39° 20' 20.00" N	12° 21' 10.00" E
1D	Area Verde	448201.000	435600.000	39° 20' 20.00" N	12° 21' 10.00" E
1E	Area Verde	448201.000	435600.000	39° 20' 20.00" N	12° 21' 10.00" E
1F	Area Verde	448201.000	435600.000	39° 20' 20.00" N	12° 21' 10.00" E

Sistema di Riferimento delle Coordinate: WGS 1984 UTM Zone 32T, Projection: Transverse Mercator, False\_Easting: 500000, False\_Northing: 0, Central\_Meridian: 12, Scale\_Factor: 0,999603, Latitude\_Of\_Origin: 0, Datum: GCS\_WGS\_1984, Datum: D\_WGS\_1984



- Sedi Comandi Provinciali
- Centri Operativi Provinciali
- Organizzazioni di Volontariato
- Sedi Distaccamenti
- Stazioni Forestali
- Sedi Servizi Territoriali
- Postazioni di avvicinamento delle Stazioni Forestali
- Sale Operative Regionali

- LEGENDA**
- Villaputzu
  - Limiti amministrativi comunali
  - Limiti Provincia L.R. 10/03
  - Cagliari
  - Ogliastra
  - Elementi idrici
  - Area militari
  - Siti di Interesse Comunitario
  - Parco Geomorfologico Ambientale Storico

- Tipologia rete stradale**
- VIA 01, Strada Provinciale
  - VIA 02, Strada Statale (2 corsie)
  - VIA 03, Strada Provinciale
  - VIA 04, Strada Comunale principale
  - VIA 05, Strada Comunale secondaria
  - VIA 06, Strada vicinale o intercomunale/montana (pubblica o privata)

- Esposi**
- AB1 - Adattazioni private
  - AGR - Insediamenti produttivi agricoli
  - BSP - Beni di Pregio Paesaggistico
  - IAM - Insediamenti e Aree Militari
  - LCT - Luoghi di Culto e Aree Cimiteriali
  - SAP - Strutture e Aree Pubbliche
  - SPC - Servizi per la collettività
  - SRR - Strutture e servizi di ricettività e viticoltura
  - SSA - Strutture sanitarie e servizi assistenziali
  - SSP - Servizi e strutture sportivi

**COMUNE DI VILLAPUTZU**  
**PROVINCIA DEL SUD SARDEGNA**

**PIANO COMUNALE DI**  
**PROTEZIONE CIVILE ANNO 2017**

TAV 03c	RISCHIO INCENDIO INTERFACCIA E BOSCHIVO	Modello di intervento per la Protezione Civile	Scala 1:4.000
Revisione	Data	Oggetto	Approvato
A	Marzo 2017	Aggiornamento Cartografia alla base delle nuove Linee guida regionali e degli studi di dettaglio forniti dall'Amministrazione	
B			

**Coordinamento e Pianificazione:**  
 Dott. Ing. Giuseppe MANUNZA  
 Dott. Ing. Gian Luca FRAU

**Tecnici ed esperti di settore:**  
 Dott. Geol. Andrea SERRELLI  
 Dott. Ing. Matteo SERRELLI  
 Dott. Ing. Giovanni CALLEDDA

**Il Sindaco:**  
 Dott. Sandro PORCU

**Assessori con deleghe di P. C.:**  
 Dott.ssa Giustina MAGAI

**Responsabile del Procedimento:**  
 Dott.ssa Ing. Sabrina CAMBONI

**Data:**  
 Marzo 2017